

DRAINANTS

Dalles drainantes & Pavés joints larges



Fabemi
TERRASSE & JARDIN

INFORMATIONS

GAMME DE PRODUIT :

STRATUS, CARUS, DALPRÉ,
DURANCE.

CERTIFICATION :

Norme 

CATÉGORIE PRODUIT :

Produits drainants

TYPE DE POSE :



CARUS



STRATUS

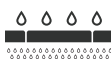


DALPRÉ 8+



DURANCE

ATOUPS



DRAINANT



**FABRICATION
FRANÇAISE**



NON GLISSANT



INGÉLIF



**EMPREINTE
CARBONE RÉDUITE**

Produits design et fonctionnels

La gestion durable des eaux pluviales permet d'agir sur de nombreux enjeux : la prévention et la gestion des inondations, la préservation et la protection de la ressource en eau, mais aussi la performance des systèmes de récupération de l'eau.

Désimperméabiliser les sols urbains en développant la végétalisation des espaces et en favorisant l'infiltration de l'eau de pluie, permet de rétablir son cycle naturel et améliore la régulation de son écoulement. La prise en compte de sa gestion dès la conception des projets d'aménagement constitue un élément essentiel dans l'élaboration de la «ville durable».

Déclaration de conformité CE
disponible sur notre site :
www.fabemi.fr

Plus d'informations sur nos
produits drainants



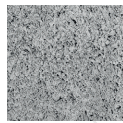
STRATUS Pavé à joints larges



CE_{3.6}
22 x 17 x 8 cm

STRATUS est muni d'écarteurs intégrés de 3 cm.

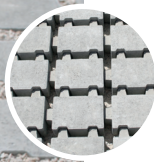
Teintes



Gris



Pierre



Exclusivement piéton

Pose joints alignés : PIÉTON

Joints comblés à refus avec du gravillon dépourvu d'éléments fins (granulométrie 2/4, 2/6 et 4/6).

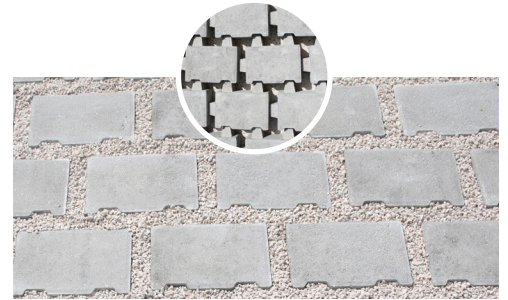
Coefficient de perméabilité (m/s) = $5.33 \cdot 10^{-3}$
Selon rapport d'essai N°041019/06-2023



CIRCULABLE T3-4

UNIQUEMENT LORSQU'IL EST APPAREILLÉ JOINTS CROISÉS

Pas d'utilisation dans les ronds-points, soumis à de fortes contraintes horizontales.



Classe de trafic



T 3-4

Pose sur sable, sable stabilisé ou gravillons.

Admet la circulation de véhicules (charge totale ≥ 3.5 T) dans la limite de 150 véhicules par jour et par sens.

CARUS Pavé à joints larges



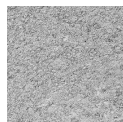
CE_{3.6}
25 x 25 x 8 cm

CARUS est muni d'écarteurs intégrés de 2 cm.

Teintes



Anthracite



Gris



Pierre



Exclusivement piéton

Pose joints alignés : PIÉTON

Joints comblés à refus avec du gravillon dépourvu d'éléments fins (granulométrie 2/4, 2/6 et 4/6).

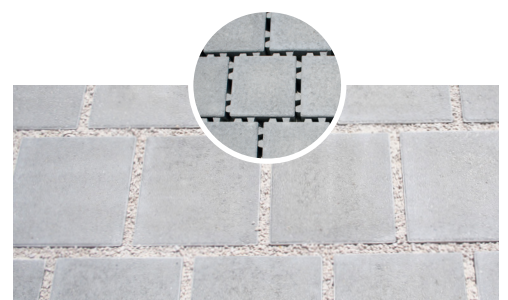
Coefficient de perméabilité (m/s) = $1.99 \cdot 10^{-3}$
Selon rapport d'essai N°042691/06-2023



CIRCULABLE T3-4

UNIQUEMENT LORSQU'IL EST APPAREILLÉ JOINTS CROISÉS

Pas d'utilisation dans les ronds-points, soumis à de fortes contraintes horizontales.



Classe de trafic



T 3-4

Pose sur sable, sable stabilisé ou gravillons.

Admet la circulation de véhicules (charge totale ≥ 3.5 T) dans la limite de 150 véhicules par jour et par sens.

DOCUMENTS DE RÉFÉRENCES

- DP 136 Sept2020 - Guide de mise en oeuvre des revêtements drainants en béton
- NF EN 1338 Fev2004 - Pavés en béton
- NF P 98-335 Mai2007 - Mise en oeuvre des pavés et dalles en béton
- NF 187 Mars2017 - Référentiel technique d'essais
- CERIB 353.E_v2 - Référentiel technique d'essais

DALPRÉ Dalles drainantes engazonnées ou gravillonnées

DALPRÉ 8 +

50 x 33 x 8 cm



Teinte



Ventoux

Un chanfrein à été ajouté sur l'ensemble des arêtes supérieures de DALPRÉ 8 + pour préserver d'éventuelles épaufrures.

Classe de résistance



D1/D2
VEHICULES
LÉGERS

Pose sur sable, sable stabilisé ou gravillons. L'utilisation d'un géotextile est obligatoire pour les assises poreuses. Admet la circulation de véhicules légers. (charge par roue < 9kN).

Jointés comblés à refus :

- Soit avec du gravillon dépourvu d'éléments fins (granulométrie 2/4, 2/6 et 4/6).

Coefficient de perméabilité (m/s) = $3.88 \cdot 10^{-3}$
Selon rapport d'essai N°045326/02-2024

- Soit par un mélange de terre sable (proportion 1/3 sable pour 2/3 de terre végétale) pour engazonner.

Coefficient de perméabilité (m/s) = $1.77 \cdot 10^{-4}$
Selon rapport d'essai N°045326/02-2024

DALPRÉ 12

50 x 33 x 12 cm



Teinte



Ventoux

Classe de résistance



D1/D2
VEHICULES
LÉGERS

Pose sur sable, sable stabilisé ou gravillons. L'utilisation d'un géotextile est obligatoire pour les assises poreuses. Admet la circulation de véhicules légers. (charge par roue < 9kN).

Jointés comblés à refus :

- Soit avec du gravillon dépourvu d'éléments fins (granulométrie 2/4, 2/6 et 4/6).

Coefficient de perméabilité (m/s) > $5.05 \cdot 10^{-3}$
Selon rapport d'essai N°045781/11-2023

- Soit par un mélange de terre sable (proportion 1/3 sable pour 2/3 de terre végétale) pour engazonner.

Coefficient de perméabilité (m/s) = $1.02 \cdot 10^{-4}$
Selon rapport d'essai N°045781/11-2023

DURANCE Dalle drainante engazonnée ou gravillonnée



50 x 33 x 8.5 cm



Exclusivement piéton

Teinte



Pierre

Jointés comblés à refus :

- Soit avec du gravillon dépourvu d'éléments fins (granulométrie 2/4, 2/6 ou 4/6).

- Soit par un mélange de terre-sable (proportion 1/3 sable pour 2/3 de terre végétale) pour engazonner.



DURANCE comblée à refus de gravillons 4/6



DURANCE végétalisée

CARACTÉRISTIQUES PRODUITS

Nom du produit	Classe	Dimensions en cm	Poids en kg	m ² par palette	Unité par palette	Nombre au m ²
STRATUS	T3-4	22 x 17 x 8	5,2	8,45	240	28,4
CARUS	T3-4	25 x 25 x 8	10,2	6	96	16
DALPRÉ 8 +	D1/D2	50 x 33 x 8	16,8	10,89	66	6,06
DALPRÉ 12	D1/D2	50 x 33 x 12	25,5	6,93	42	6,06
DURANCE	Piéton	50 x 33 x 8,5	25,2	7,92	48	6,06

Notre service clients :

☎ 04 75 96 50 38 ✉ contactclients@fabemi.fr

Nos réseaux sociaux :





Fabemi
TERRASSE & JARDIN

Envie d'en savoir-plus ? Contactez nos commerciaux

Contact commercial tous départements : **Xavier REBOUL**
xavier.reboul@fabemi.fr - Port. 06 10 83 18 06

