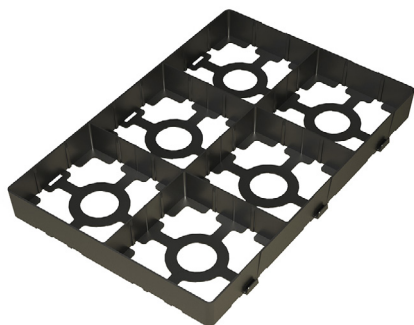


## PLAQUE POUR PAVÉS



### LES + PRODUIT

- Matière 100% recyclée, impact environnemental réduit.
- Rapidité et facilité de pose.
- Drainage naturel et optimal des eaux de pluie.
- Système d'accroche intégré pour un bon maintien des plaques entre elles.
- Créativité : association de pavés, végétaux et gravier sur une même surface.
- Possibilité d'utiliser des plots de marquage pour URBANIT® « végétaux » et URBANIT® « gravier ».
- Pose en pente jusqu'à 2%.

### ✓ APPLICATIONS

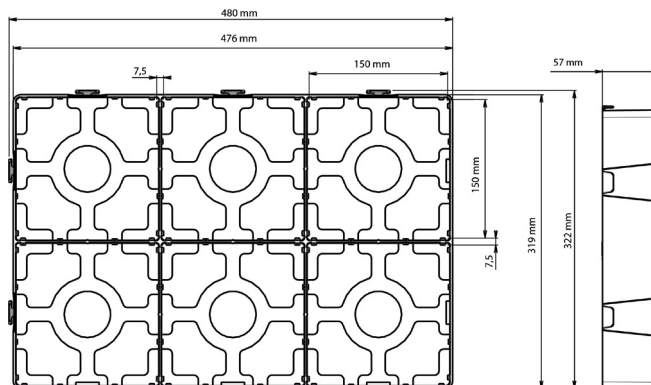
- Permet la réalisation de parkings perméables à usage intensif, de voies d'accès ou de cheminements piétons, pistes cyclables... (centre ville, zones commerciales...)
- Permet la délimitation des stationnements (emplacement PMR, véhicules électriques...), des zones de circulation...
- Permet l'aménagement d'aires de stockage et facilite la circulation des chariots élévateurs.
- Permet l'infiltration de 100% des eaux de pluie.
- Peut être utilisée pour le passage de véhicules avec une charge à l'essieu de 20T.
- Peut être utilisée pour les voies d'accès pompiers.
- Permet l'accessibilité aux personnes à mobilité réduite selon les préconisations de l'arrêté du 20 avril 2017 et nos conditions de pose.

### 👍 RÉSISTANCE

- Résistance en compression : jusqu'à 1000 T/m².

### 💡 RECOMMANDATIONS D'UTILISATION

- Type de pavé préconisé : 15 x 15 cm - hauteur 6 cm.
- Pour 1 m² prévoir 40 pavés.
- La gamme Urbanit® n'est pas conçue pour un passage intensif de véhicules lourds.
- Ne pas utiliser avec des enrobés à chaud.
- Ne pas rouler sur les plaques à vide.



### 🌿 CARACTÉRISTIQUES

- Matière : polyoléfine recyclée
- Couleur : noir
- Dimensions utiles : 476 mm x 319 mm x 57 mm\*
- Surface utile : 0.1518 m² soit 6.5876 plaques pour 1 m²
- Dimensions hors tout : 480 mm x 322 mm x 57 mm\*
- Largeur du joint entre pavés : 7.5 mm
- Poids : 0,518 kg soit 3.40 kg/m²
- Résistant aux températures entre -30°C et +60°C
- Résistant aux UV et au GEL

### 📦 CONDITIONNEMENT

- Palette de 138 pièces soit 20.9484 m² (Palette gerbable)
- Camion complet : 1089,3168 m² (52 palettes gerlables de 138 pcs soit 26 palettes au sol)

### ⚙️ CONFORMITÉ

- Urbanit® est conforme aux indications des dimensions parking selon la norme française NF P 91-100 (Parcs de stationnement accessibles au public - Règles d'aptitude à la fonction - Conception et dimensionnement).
- Urbanit® est conforme à la résistance au poinçonnement requise de 80 N/cm² pour l'accès pompiers.

### PRODUITS COMPLEMENTAIRES

- Gamme URBANIT®